



MINISTÈRE
DE L'ÉDUCATION NATIONALE,
DE L'ENSEIGNEMENT SUPÉRIEUR
ET DE LA RECHERCHE



CONTRÔLE INTERNE COMPTABLE DE L'ÉTAT

SÉMINAIRE DU 4 NOVEMBRE 2016

ACADÉMIE DE VERSAILLES

2 novembre 2016

SOMMAIRE

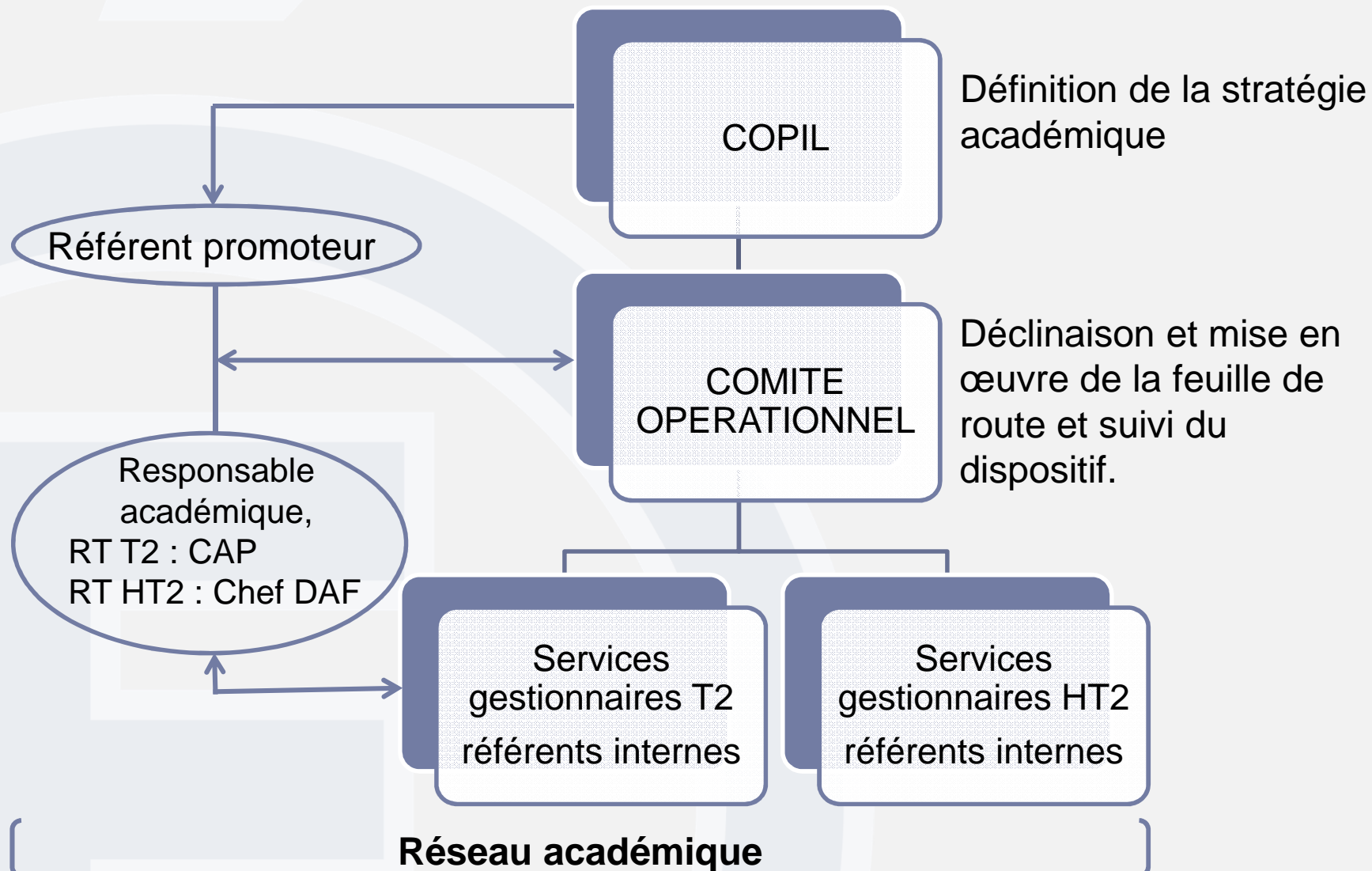
- I. Présentation de l'académie
- II. Périmètre et conditions de l'audit de la Cour des comptes
- III. Suivi des recommandations
- IV. Conclusion

Enjeux des processus

Poids des processus de l'académie

- Dépenses de rémunération : 5 001 360 000€
→ 96 %
- Autres dépenses (HT2) : 204 108 000€
→ 4%

Organisation académique - la gouvernance



SOMMAIRE

- I. Présentation de l'académie
- II. Périmètre et conditions de l'audit de la Cour des comptes
- III. Suivi des recommandations
- IV. Conclusion

Périmètre et conditions de l'audit de la Cour des comptes

- La Cour s'est attachée à vérifier
 - Le dispositif de gouvernance et de pilotage du CIC
 - Le processus des rémunérations en choisissant la population gérée la plus représentative à savoir les personnels enseignants du 2nd degré public
 - DPE du rectorat de Versailles :
 - ✓ 38 000 personnels enseignants, d'éducation et d'orientation gérés,
 - ✓ 135 gestionnaires,
 - ✓ 9 bureaux de gestion administrative et de la paye.

Périmètre et conditions de l'audit de la Cour des comptes

- Le cabinet d'audit s'est chargé d'analyser le dispositif général à partir de
 - La mise en œuvre des RCIC,
 - La mise en œuvre de dispositifs complémentaires locaux,
 - La réalisation de tests de cheminement et de tests sur les contrôles clés pour apprécier l'efficacité du CI
 - La réalisation de tests de régularité (éligibilité, exactitude, incompatibilité)

SOMMAIRE

- I. Présentation de l'académie
- II. Périmètre et conditions de l'audit de la CdC
- III. Suivi des recommandations
- IV. Conclusion

Recommandations de la Cour

- La Cour reconnaît un bon niveau de mise en œuvre avec toutefois une faiblesse de l'appareillage stratégique et sur le dispositif de reporting
 - **11 recommandations** à l'académie portant sur 4 grands domaines.
 - ✓ 3 en matière de gouvernance, pilotage et animation du dispositif
 - ✓ 1 concernant le plan d'action académique et la documentation stratégique du dispositif
 - ✓ 4 en matière de déploiement du dispositif dans l'académie
 - ✓ 3 en matière de reporting sur l'effectivité et sur l'efficacité du dispositif
 - **8 recommandations spécifiques au titre 2**
le dispositif en place, les procédures et modes opératoires, les dispositifs de contrôle, l'appréciation de la mise en œuvre des AMR au travers de la documentation

La situation dans l'académie de Versailles

Gouvernance, animation, pilotage

Recommandations de la Cour

- ➔ Renforcer les structures de pilotage, les réunir plus régulièrement
- ➔ Une identification claire des référents
- ➔ Mettre en place un dossier permanent du CIC académique

Actions mises en place en 2015

- Installation du Comité opérationnel (Chefs de division et réf CIC au sein de chaque service)
Réuni alternativement sur le T2 et le HT2 (1 fois par trimestre)
Le COPIL doit se réunir quant à lui 2 fois par an.
- Annuaire des référents actualisé et publié. Un atelier spécifique consacré au rôle des référents à l'occasion du séminaire académique.
- Espace dédié sur le portail intranet de l'académie

Présentation de l'espace collaboratif

Accueil général Aide Présentation

CIC Rechercher...

Accueil Explorateur de documents

Présentation

Le **Contrôle Interne Comptable (CIC)** se compose de l'ensemble des dispositifs organisés, formalisés et permanents choisis par l'encadrement, mis en œuvre par l'ensemble des acteurs pour maîtriser le fonctionnement des activités financières de l'Etat et donner une assurance raisonnable de la qualité des comptes ; c'est-à-dire de leur fidélité à la réalité économique, patrimoniale et financière.

Il a pour objet la maîtrise des risques afférents à la qualité des comptes depuis le fait générateur jusqu'à son dénouement comptable.

Cet espace est consacré au partage de la documentation relative au CIC, qu'elle soit stratégique ou opérationnelle. Il permet à tous les acteurs d'avoir une vision globale de l'organisation et l'animation du dispositif ainsi que des orientations actées par le **COFIL**.

Enfin certains outils sont mis à disposition des services dans cet espace qui doit être également un lieu d'échanges de procédures et bonnes pratiques.

Vous y trouverez les éléments constitutifs du dossier permanent qui se compose :

- de l'environnement législatif et réglementaire,
- de l'organisation du pilotage et de l'animation du dispositif,
- des outils,
- de l'évaluation du dispositif et de la couverture des risques.

Accès
Secret

Derniers contenus

[Atelier carto des risques _ DPE](#)

[Bilan acad enquête CIC 2014 T2](#)

[AMR - activités de maîtrise des risques](#)

[Référentiel de risques](#)

[Logigramme](#)

< 1 2 3 4 5 > 5 par page ▼

Derniers documents

[Bilan acad enquête CIC 2014 T2](#)

[Comité de pilotage académique du CIC 14 MAI 2014](#)

[CIC présentation Rectorat de Versailles juin 2014](#)

[2014-Rapport définitif Bourses ens scolaire](#)

[rapport controle interne 2013](#)

Liens utiles

1. Pléiade 19/02/15
Intranet MEN
Catégories associées : non définies
Publié par Catherine Demez le 19/02/15 à 15:56

2. SIMBAD 19/02/15

Planifications d'événement

Planifier un événement

Agenda

16 mars 2015

09:30 [Atelier carto des risques _ DPE](#)

14:00 [Atelier cartographie des risques _ DEEP](#)

17 mars 2015

09:30 [Atelier cartographie des risques _ DAPAOS](#)

14:30 [Atelier cartographie des risques _ DSDEN](#)

25 mars 2015

15:30 [COPIL CIC](#)

Ajouter un événement

Février 2015

Lu	Ma	Me	Je	Ve	Sa	Di
						1
2	3	4	5	6	7	8
9	10	11	12	13	14	15
16	17	18	19	20	21	22
23	24	25	26	27	28	

Glossaires

[Glossaire du contrôle interne comptable](#)

FAQs



Liste

[Options](#)
[Obtenir l'URL de cette page](#)

Rechercher...

Options de recherche

Catégories

- Animation du dispositif
- Documentation
- Outils du dispositif
 - Référentiels CIC
 - Titre 2
 - Hors titre 2
 - Organigrammes fonctionnels
 - Environnement de contrôle
 - Echelle de maturité des risques
 - Pilotage académique**
 - Plan d'action académique (PAA)
 - Rapports d'audit
 - Textes réglementaires

	Titre	Type	Mis-à-jour	
1.	EnquêteCIC HT2 2014 VERSAILLES	Document	15:53	
2.	EnquêteCIC T2 2014 acad	Document	15:51	
3.	Bilan acad enquête CIC 2014 T2	Document	20/02/15 14:14	
4.	Comité de pilotage académique du CIC 14 MAI 2014	Document	19/02/15 16:24	
5.	Circulaire création COPIL	Document	18/02/15 16:32	

Page 1/2 | 1 | 2 | 5 par page ▼

[EnquêteCIC HT2 2014 VERSAILLES](#)

Document Microsoft Excel (269 Ko)

Publié par Catherine Demez à l'instant - Version 1.0

Catégories: [Pilotage académique](#)
[Plus d'informations...](#)


Il y a 6 résultats. Pilotage académique

Février 2015

Lu	Ma	Me	Je	Ve	Sa	Di
						1
2	3	4	5	6	7	8
9	10	11	12	13	14	15
16	17	18	19	20	21	22
23	24	25	26	27	28	

Glossaires

[Glossaire du contrôle interne comptable](#)

FAQs

La situation dans l'académie de Versailles

Plan d'action académique et documentation stratégique

Recommandations de la Cour

- **Élaborer la documentation stratégique du CIC académique : référentiel organisationnel et plan d'action ***

Actions mises en place en 2015

- **Le plan d'action pluriannuel élaboré et validé par le COPIL en 2015**
Décrit l'état des lieux, les objectifs et les moyens de mise en œuvre.
- **Le référentiel organisationnel n'a pas été finalisé à ce jour.**

La situation dans l'académie de Versailles

Le déploiement du dispositif

Recommandations de la Cour

- Structurer une documentation foisonnante en engageant un travail d'appropriation des RCIC

- Établir des plans de contrôle formalisés

- Mettre en place un tableau de suivi consolidé du déploiement des AMR
Finaliser le déploiement des AMR *

Actions mises en place en 2015

- Des ateliers associant des cadres, des référents, coordonnateurs paye et gestionnaires ont favorisé l'appropriation des RCIC

- Plusieurs étapes
 - Phase d'échanges en ateliers,
 - Construction d'outils : modèles de grille + requêtes,
 - Présenté au comité opérationnel

- À noter que l'organisation académique de l'utilisation de G2P implique un tableau intermédiaire pour le suivi des AMR par chaque structure, complété d'AMR locales.

Le dispositif de reporting sur l'effectivité des contrôles

Recommandations de la Cour

- ➔ Mettre en place un reporting sur l'effectivité des actions de contrôle, fondé sur les plans de contrôle *
- ➔ Généraliser progressivement l'utilisation de la grille EMR *
- ➔ Concevoir et mettre en œuvre un dispositif de reporting sur l'efficacité des actions de contrôle interne, avec l'appui de l'administration centrale du ministère *

Actions mises en place en 2015

- **L'EMR a été réalisée en 2015** pour le service de gestion des personnels enseignants publics du 2nd degré

* Les cinq recommandations communes aux académies auditées la même année

La situation dans l'académie de Versailles

- Les outils du CIC dans l'académie sur le T2
 - Finaliser le déploiement des AMR
 - Formaliser les fiches/guides de procédures sur un modèle unique et les compléter des modes opératoires de contrôles, compléter la documentation
 - Renforcer le suivi des contrôles effectués et le reporting sur le résultat des contrôles

- **Formalisation et documentation des actions de contrôle mises en œuvre aussi bien que du pilotage**
- **Reporting sur l'efficacité des actions de CIC**

SOMMAIRE

- I. Présentation de l'académie
- II. Périmètre et conditions de l'audit de la CdC
- III. Suivi des recommandations
- IV. Conclusion

Les évolutions depuis l'audit

- L'audit a notamment
 - mis en évidence les responsabilités des gestionnaires, le rôle de supervision du chef de bureau ou service en matière de rémunération,
 - précipité la réflexion sur la formalisation de plans de contrôles
 - permis de s'interroger sur la prise de poste des nouveaux gestionnaires et sur la formation continue des personnels
- L'académie a
 - finalisé et formalisé son PAA et son suivi
 - mis en place des ateliers de diagnostics et d'échanges sur les pratiques, un séminaire académique
 - proposé aux opérationnels des outils pour faciliter et formaliser les contrôles de supervision et une formation au CIC

Objectifs 2017

- Tenir la fréquence des réunions du comité opérationnel
- Malgré des avancées dans l'acculturation de la démarche, elle n'est pas totalement intégrée
→ atteindre l'ensemble des gestionnaires
- Répondre aux attentes des services par
 - des outils au plus près des besoins des services,
 - un accompagnement plus « pratique » (requêtes),
 - l'harmonisation et le partage des pratiques, encore perfectible.

Merci de votre attention.

