

SOMMAIRE

■ Notre trajectoire Contrôle Interne Comptable

- Rappels sur le CIC
- Le Plan d'Action Ministériel « contrôle interne financier » 2014-2016

■ Retour sur 2014-2015

- La feuille de route 2014-2015 et ses évolutions en cours d'année
- Bilan du déploiement du CIC en 2014-2015
- Ce qui s'est passé sur les autres volets du Plan d'Action Ministériel

■ Feuille de route 2015-2016

- Les principes
- Focus sur les nouveautés 2015-2016
- Echanges sur les enjeux pour les référents CIC

NOTRE TRAJECTOIRE CIC

LE PAM CIF 2014-2016

- Qualité Comptable ⇔ sécurisation de nos processus financiers
- Démarche progressive
- Démarche collective

NOTRE TRAJECTOIRE CIC

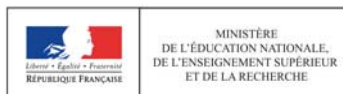
LE « PAM CIF » 2014-2016



Plan d'Action Ministériel
« Contrôle Interne Financier »
2014-2016



- Consolider nos acquis
- Etendre de manière pragmatique
- Accompagner le changement



DCISIF

RETOUR SUR L'EXERCICE 2014-2015

LA FEUILLE DE ROUTE 2014-2015 ET SES ÉVOLUTIONS

Premier objectif académique : le « socle CIC »



Organisation et pilotage du dispositif de Contrôle Interne Comptable

- Des référents CIC (« promoteur » et « technique(s) ») sont nommés. Leurs fonctions sont retracées dans leurs fiches de poste
- Un organigramme du CIC en académie est constitué et/ou un texte organisant le pilotage du CIC existe.
- Un plan d'action CIC est établi et piloté par les référents CIC ; son suivi est assuré dans le cadre d'un comité traitant du CIC ; des comptes rendus de ces comités sont établis.



Mise en œuvre des activités de maîtrise des risques « clés » et des enquêtes thématiques relatives aux indemnités

- Au sein des référentiels de CIC diffusés en 2012 et en 2013, toutes les AMR clés à mettre en œuvre au niveau académique et départemental (ou au niveau des plateformes CHORUS pour le référentiel « CHORUS : fonctions transverses ») doivent avoir été déployées.
- Les enquêtes CIC thématiques de 2014, pilotées par le bureau DAF-C3 (rémunérations), sont mises en œuvre.



Tracabilité et reporting

- Un « dossier permanent » unique du CIC est constitué et maintenu. Il comporte a minima les documents d'organisation et de pilotage du CIC au niveau académique et les résultats des enquêtes annuelles
- Une réponse à l'enquête nationale sur le niveau de déploiement du CIC est apportée dans les délais

RETOUR SUR L'EXERCICE 2014-2015

LA FEUILLE DE ROUTE 2014-2015 ET SES ÉVOLUTIONS

Deuxième objectif : le « renforcement de l'environnement de contrôle »

=> *Courrier du 22 décembre 2014 : modèles de documents « organigramme fonctionnel », « revue des habilitations au SIRH » et « revue des délégations de signature »*

Troisième objectif : usage de l'outil « EMR »

⇒ *« Bourses de l'enseignement supérieur »*

⇒ *au moins un service gestionnaire de procédure « gestion administrative-Paie »*

Quatrième objectif : accompagnement dans l'usage d'ODICé

RETOUR SUR L'EXERCICE 2014-2015

LA FEUILLE DE ROUTE 2014-2015 ET SES ÉVOLUTIONS



- Le déploiement de G2P à l'ensemble des académies et l'adaptation des calendriers d'enquête et la précision de l'enquête de septembre (15 mai / 7 septembre 2015)

■ Les audits externe et interne

- Evaluation du CIC ministériel par la Cour
- Bourses de l'enseignement scolaire => outillage des « revues qualité » et demande de *reporting* sur leur résultats

■ La mise en place de « séminaires inter-académiques »

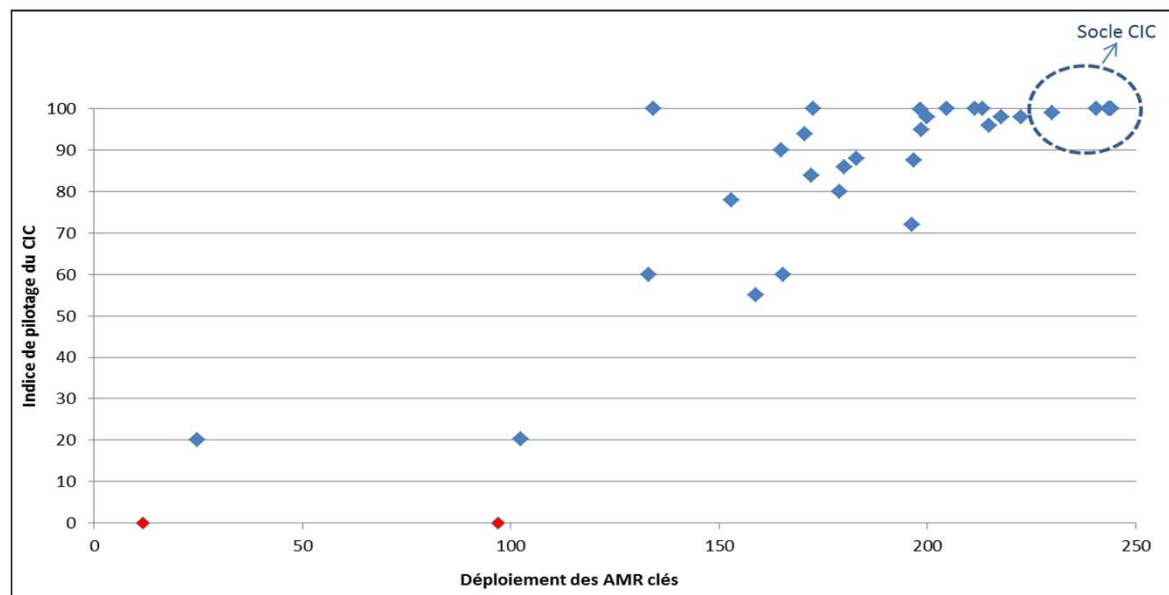
+...

RETOUR SUR L'EXERCICE 2014-2015

BILAN DU DÉPLOIEMENT EN SEPTEMBRE



■ Vue macro du déploiement du CIC en académies

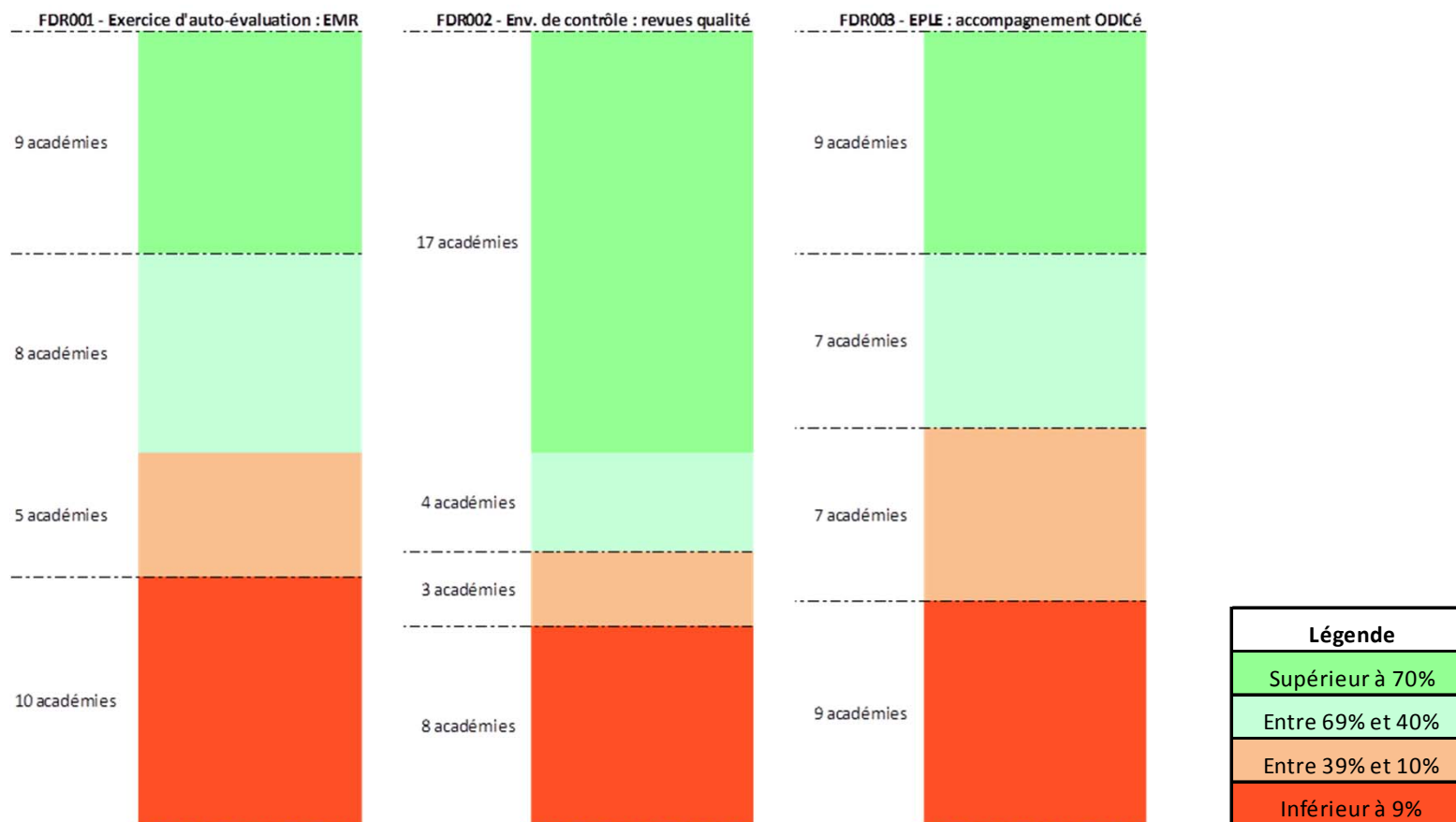


RETOUR SUR L'EXERCICE 2014-2015

BILAN DU DÉPLOIEMENT EN SEPTEMBRE



■ Forage : atteinte des objectifs de la feuille de route



RETOUR SUR L'EXERCICE 2014-2015

BILAN DU DÉPLOIEMENT EN SEPTEMBRE



■ Forage : atteinte des objectifs de la feuille de route

DEPLOIEMENT AMR CLES / REFERENTIEL « REMUNERATIONS »

Référentiels de CIC	Retour d'enquête 2015	
	Mai	Septembre
Prise en charge financière d'un agent	65%	72%
Affectation et prise en charge financière d'un lauréat de concours	64%	72%
Indemnités gérées dans les SIRH dans les services académiques	59%	67%
Gestion du temps partiel	49%	67%
Gestion des congés de maladie ordinaire	45%	53%
Gestion de la nouvelle bonification indiciaire (NBI)	42%	50%
Moyenne à périmètre constant entre 2014 et 2015	54%	64%
Congés longue durée, longue maladie, grave maladie	49%	61%
Moyenne de déploiement 2015	53%	63%



+ 10%
AMR clés

RETOUR SUR L'EXERCICE 2014-2015

BILAN DU DÉPLOIEMENT EN SEPTEMBRE



■ Forage : les « flops » en termes d'AMR non clés

IET10 : 7,86% Mettre en place et utiliser pour les contrôles une requête BO permettant de lister les indemnités dont les dates d'effet chevauchent les dates de congés

Taux déclarés	Nombres d'académies	32 académies, 2 se déclarant « non concernées »
>= 90%	2	
]90%; 50%]	-	
<50%	27	

IET12: 18,34% Formaliser le suivi des comptes rendus d'intégration des dossiers validés en établissement :
 - s'assurer que l'ADSI édite le compte-rendu
 - s'assurer que le dossier est contrôlé et analysé par le gestionnaire académique

Taux déclarés	Nombres d'académies	32 académies, 4 se déclarant « non concernées »
>= 90%	3	
]90%; 50%]	3	
<50%	24	

- Trop récentes ?
- Insuffisamment outillées ?
- Obsolètes ?
- « Sensibles » à mettre en œuvre ?

RETOUR SUR L'EXERCICE 2014-2015

CE QUI S'EST PASSÉ SUR LES AUTRES VOILETS DU PAM



- Contrôle interne budgétaire
 - Point d'étape majeur pour la démarche de sécurisation du processus « prévisions masse salariale et emplois » : le réseau PEMS
 - ...
- Systèmes d'informations financiers ministériels
 - Poursuite de la généralisation de la gestion locale des utilisateurs (GLU)
 - ...
- Maîtrise des risques financiers et comptables en EPLE
 - Livraison prochaine de la « mallette MRFC »
- Contrôle interne financier des opérateurs
 - Enquête sur le déploiement du CIC
 - Expérimentation CIB



Plan d'Action Ministériel
« Contrôle Interne Financier »
2014-2016



